

# 天津耀皮工程玻璃有限公司

天津市滨海新区塘沽泰达国际生物科技园

投资顾问名称（公章）：天津中经信科技发展有限公司

投资顾问名称（公章）：天津中经信科技发展有限公司



—  
核查

1 概

1

1

1

2 核

2

2

2

2

3 核

3

3

3

3

1

3

3

4 核

4

4

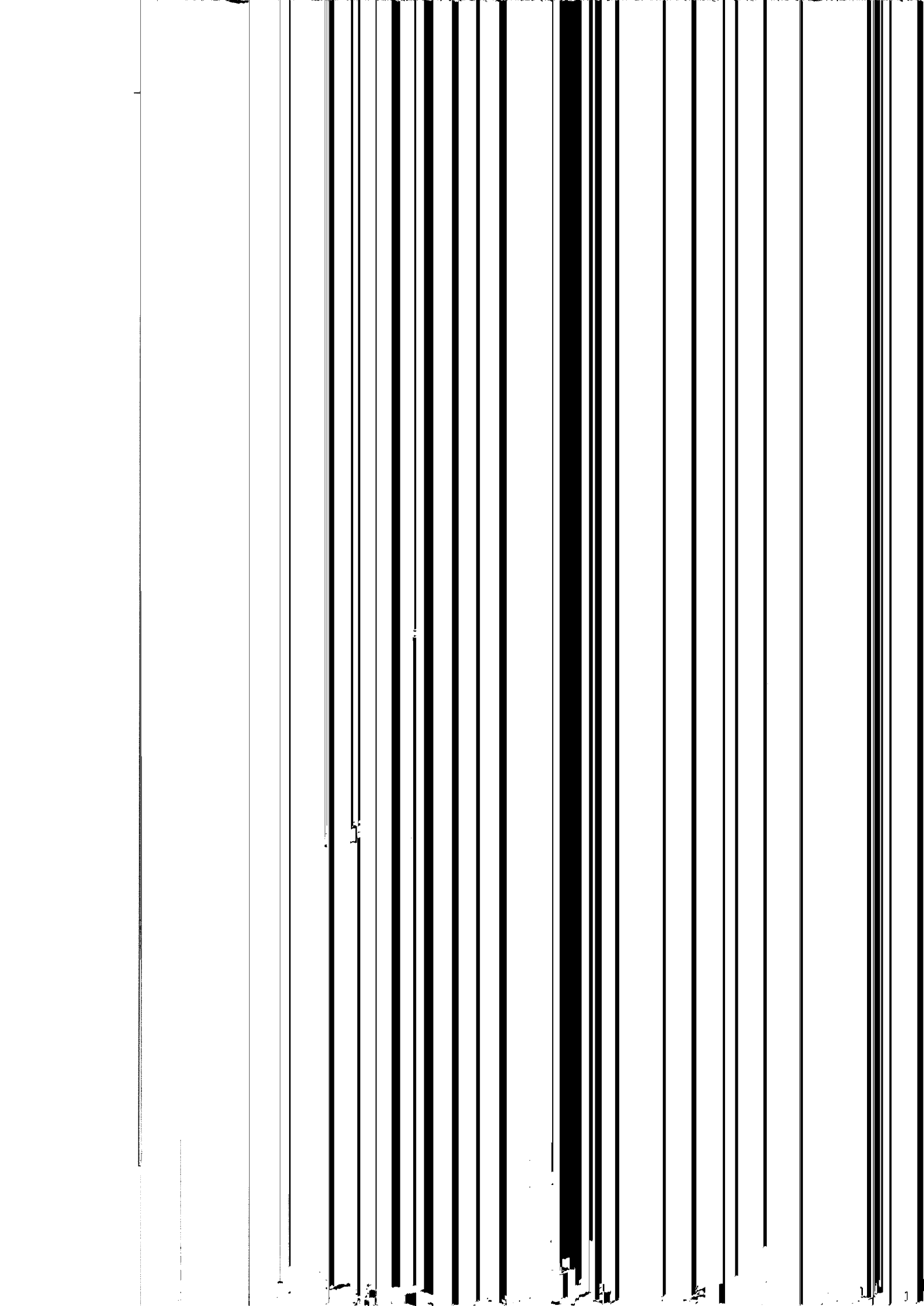
5 附

附件

附件

附件

附件



净购入使用的电力对应的排放量(tCO <sub>2</sub> )	64787.36
总排放量(tCO <sub>2</sub> )	65113.33

3) 根据企业温室气体排放总量与产品产量，2018年度产品排放强度如下：

产品排放强度	
年度	tCO <sub>2</sub> /m <sup>2</sup>
2018年	0.256

4) 核查准则中所要求内容已在本次核查中全面覆盖，核查过程中无未覆盖到的问题。



## 1 概述

### 1.1 核查目的

根据《国家发展改革  
工作的通知》（发改办  
交易市场拟纳入企业名  
排放权交易市场建设方  
和实施碳交易提供可靠的  
“核查机构”）受企业委  
方”）2018年度温室气

（1）确认受核查  
信；

（2）对记录和存  
靠、正确。

### 1.2 核查范围

受核查方属于“C3  
业温室气体排放核算方  
度受核查方的二氧化碳排

（1）受核查方作  
度产生的温室气体排放；  
力消费引起的CO2排放。

### 1.3 核查准则

（1）《碳排放权  
委员会令第 17号）

（2）《国家发展  
重点工作的通知》（发司

- (3) 《天津市碳排放  
21 日印发)
- (4) 《天津市人民  
排放工作实施方案的通知》
- (5) 《国民经济行
- (6) 《工业其他行
- (7) 《用能单位  
2006)
- (8) 《综合能耗计
- (9) 《电子式交流
- (10) 《2006年 IP
- (11) 《省级温室气
- (12) 其他适用的注

## 2 核查过程和方法

### 2.1 核查组安排

#### 2.1.1 核查机构及人员

依据核查任务以及受核查单位实际情况，核查机构组织了核查组和技术评审组。

表 1. 核查组人员

序号	姓名	职务
1	郑玉成	组长
2	刘明旭	组员
3	薛凯文	组员

#### 2.1.2 核查时间安排

表 2. 核查流程

序号	项
1	接受核查任务
2	文件核查
3	现场核查
4	核查报告编制

2.2

了评  
文件  
清单

2.3

的访  
的现



时间	核查组人员	
2019年9月1日	郑玉成 薛凯文 刘明旭	方 乔 穆

## 2.4 核查报告编写及

核查组针对文件评审分析，编制完成企业温室气体报告批准情况。

核查的阶段性工作进

核查组于 2019年 9月符合项；

核查组于 2019年 9月

技术评审完成后，核

核查组将核查报告提

之后报至项目负责人审核，

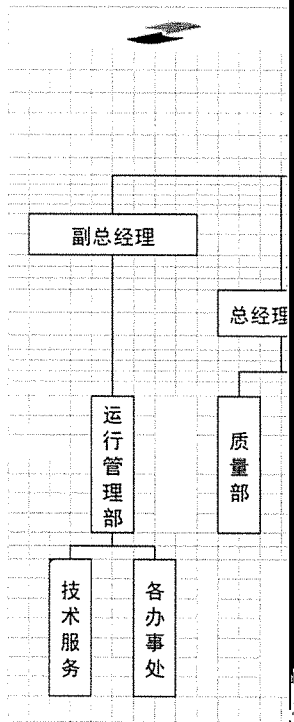
### 3 核查发现

#### 3.1 受核查单位

受核查方简介和  
核查组对受核查  
查阅受核查方的《营  
核查方代表进行交流

天津耀皮工程玻  
园华泰道1号，统一社  
有制性质为有限责任  
主营产品，受核查方  
其他玻璃深加工产品，

企业下设信息管  
管理部、客户服务部、  
示，其中温室气体排



—  
3.1.

源管  
基本  
量器  
见表


序号
1
2
3

流和  
(1)  
化,

处理  
时这  
道持  
为可  
风浮  
钢作  
尺双  
(2)  
艺,

原

首先  
入镀膜液  
下，对液  
求，溅射  
原子发射  
同的溅射  
过程中，  
品，需定  
法，其键  
验合格的  
过目视检  
行检测，  
进行检测

(3)

中空  
片以上工  
艺流程图

不去除  
常短的  
只镀小  
的镀膜  
较小，  
理后的  
对铝管  
于密封  
对两片  
最后在  
查其外  
检测仪

(4)

夹  
可以是

首先  
上，并进  
高压釜中  
程。由于  
除。除边  
况，测量

(5) ；

彩利  
方式，印

功

生产  
释好的和  
过风冷降

### 3.1.3

能设备

序号	设备名称	设备型号
1	彩釉生产线	BWSP-2445GA
2	钢化生产线	A3060T3
		GHF CONVEC 10N-2460 DS1-20-1
		GHFSUPE 2448-DS-1
		HTF-2460
		PROE-CCSTM-24 CS-20-AC9
		PROE-CCSTM-24 DS-20-F
		LD-A2460
		LD-A30501 B30U
		LD-A3060C60
		LD-A3060
		LD-A3360T3
3	镀膜生产线	AMAT (G203)
		ADNA (GC13_0
4	全自动中空	百超



序号	设备名称	设
	生产线	德佳
		明日
5	手动中空 生产线	
6	夹层生产 线	JC2
		F
7	玻璃磨边 机	SE
		GW
		3
		3
		3
		3
		SI
SL		

序号

8

9

10

## 3.1.4 受核查方生产经营情况

表7. 受核查方2018年度生产经营情况汇总

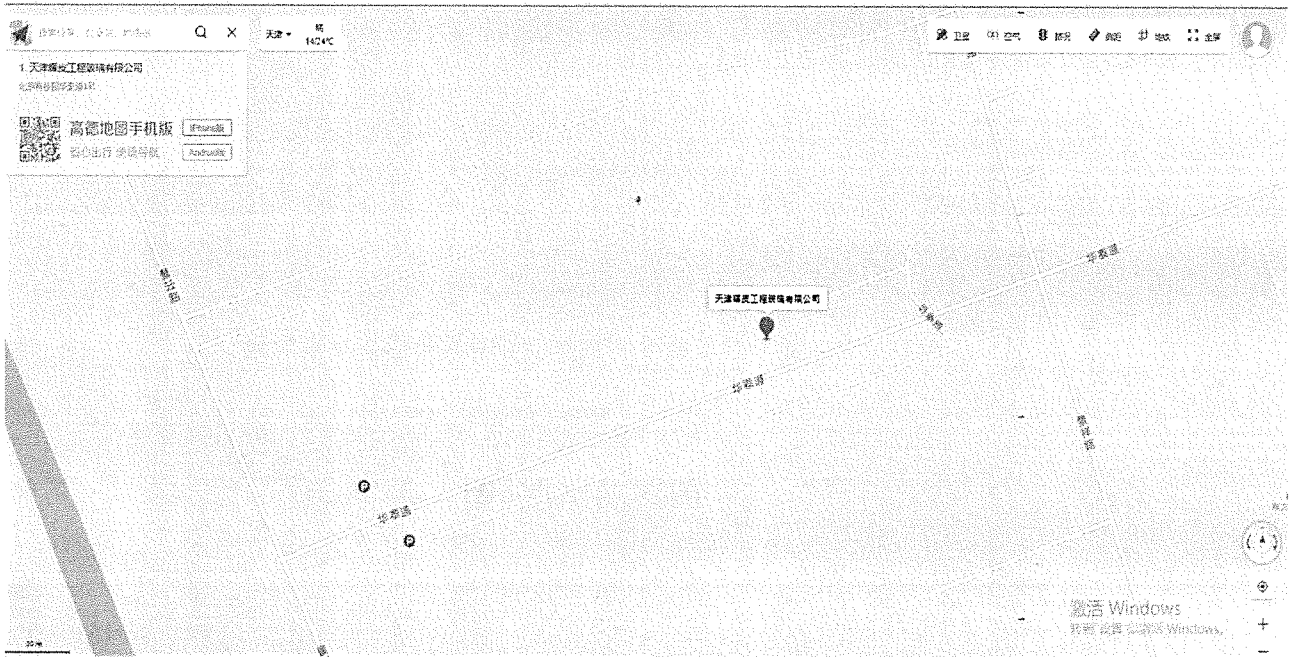
年度		2018		
工业总产值（万元）（按现价计算）		79990.9		
年度主要产品				
年度	主要产品名称	年产量（万平方米）	年产量（万m <sup>2</sup> ）	年产值（万元）
2018	磨边玻璃	6203717	6203717	38
2018	彩釉玻璃	133813	133813	82
2018	钢化玻璃	5439925	5439925	1791
2018	镀膜玻璃	4406111	4406111	552
2018	夹层玻璃	656704	656704	6064
2018	中空玻璃	2353503	2353503	60671

核查组查阅了《排放报告》中的企业基本信息，确认其数据与实际情况相符，符合《核算指南》的要求。

## 3.2 核算边界的核查

核查组通过查看现场，审阅《组织机构图》、《工艺流程图》，以及现场访谈排放单位，确认受核查方位于厂址位于天津市北辰科技园华泰道1号，2018年度受核查方只有一个厂区，无其他分厂，地理位置及厂区平面图如下图4与5所示。受核查方没有其他分支机构，2018年受核查方不涉及合并、分立和地理边界变化等情况。

图4地理位置图





产车间  
统为联

类别
直接 排放
间接 排放

天

综上所述，  
上受其控制  
气体排放核  
施和排放源

### 3.3 核算方法

核查组《核  
加工型企业，排  
排放。

企业温室气

$E_{CO_2}$  企业注

$E_{燃烧}$  企业用  
(tCO

$E_{过程}$  企业不

$E_{电和热}$  企业注

#### 3.3.1 化石燃料燃

受核查方燃料燃  
及原料运输与中间产  
碳排放，采用《核算

$E_{燃烧}$  企业用

$AD_i$  核算元

$EF_i$  第i种

$FC_i$  核算元

NCV<sub>i</sub>

i

第i种化石燃

EF<sub>i</sub>

CC<sub>i</sub>

OF<sub>i</sub>

44/12

i

### 3.3.2 净

E<sub>电和热</sub>

AD<sub>电力</sub>

EF<sub>电力</sub>

AD<sub>热力</sub>

EF<sub>热力</sub>

通过文件评

算指南》一

## 3.4 核

报告对

相关补充数据

### 3.4.1 活

报告

中每个活

法、监测

认核查数

### 3.4.1.1

受核查方  
2018年度排放

(1) 天然气  
天然气的活动

1) 天然气的

年
核查排
数排
单
数据
监测
监测
记录
数据缺
交叉
交叉核
核查





3.4.1.

根据  
产过程中  
受核查方  
业生产过  
在此过程

排放

企业

3.4.1.

1.天然气

1) 天然

核
3
4

2) 天然

核
3
4

--

### 3.4.1.5 净购入电

(1) 净外购电力的排

年份
核查报告值
数据项
单位
数据来源
核查结论

### 3.4.2 排放量的核

根据上述核证的活  
排放量进行了计算，结

(1) 化石燃料燃烧的

年度	物质种类	化石燃料 耗量
2018	天然气	15

(2) 净购入使用的电力

表3.

年度	物质种类
2018	净购入电

(3) 年

年度
2018

### 3.5

经核

室气

测量

### 3.6

#### 3.6.1

#### 3.6.2

人员

备各

单位

出所

台，

配数

器具

#### 3.6.3

3.6

3.6

4

4.1

2

监测、  
基本符  
量，计

4.2

丝

低牙

的能

查询

产运

5

附件

附件

方今

附件

序号
1
2
3
4
5
6
7
8
9
10

附件 4

无